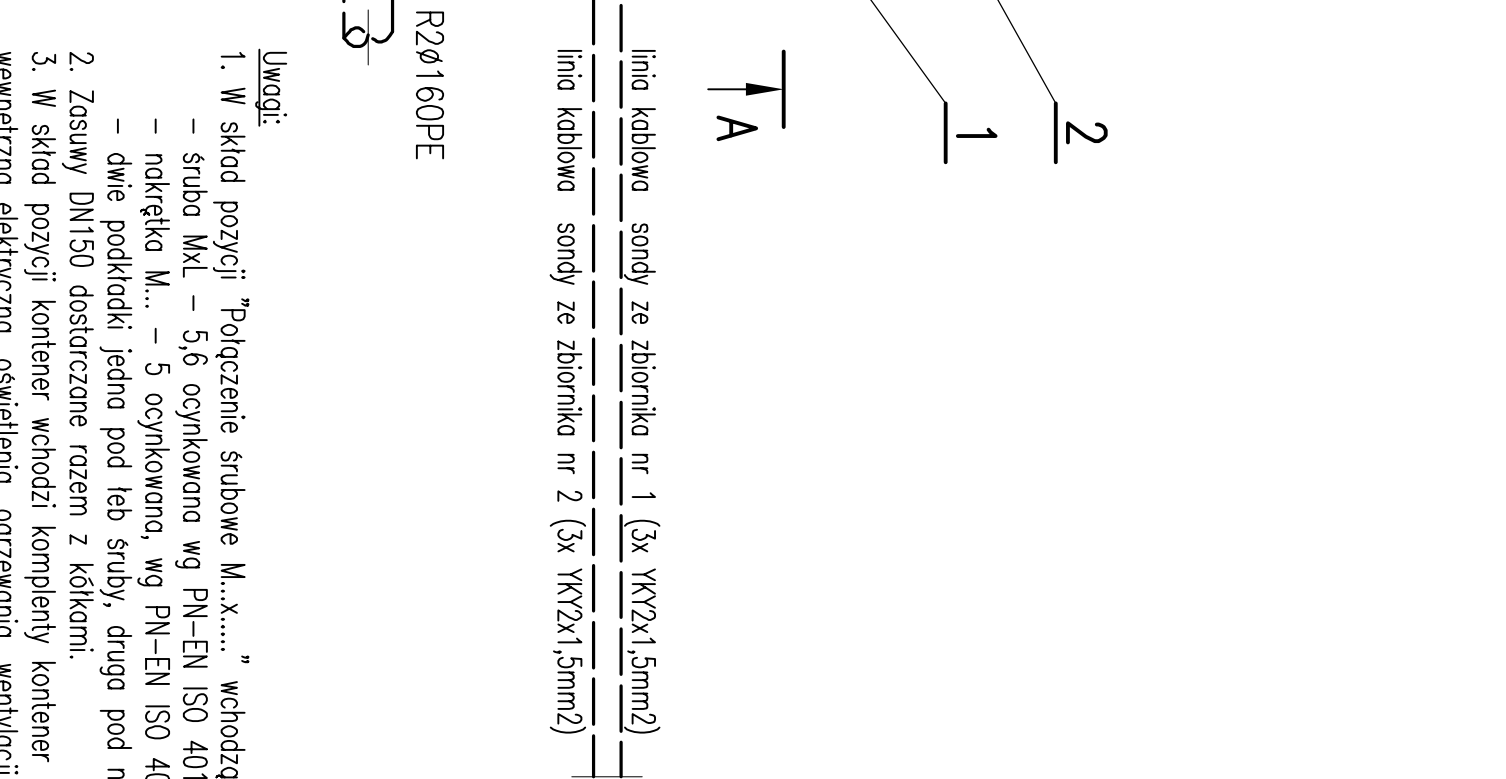
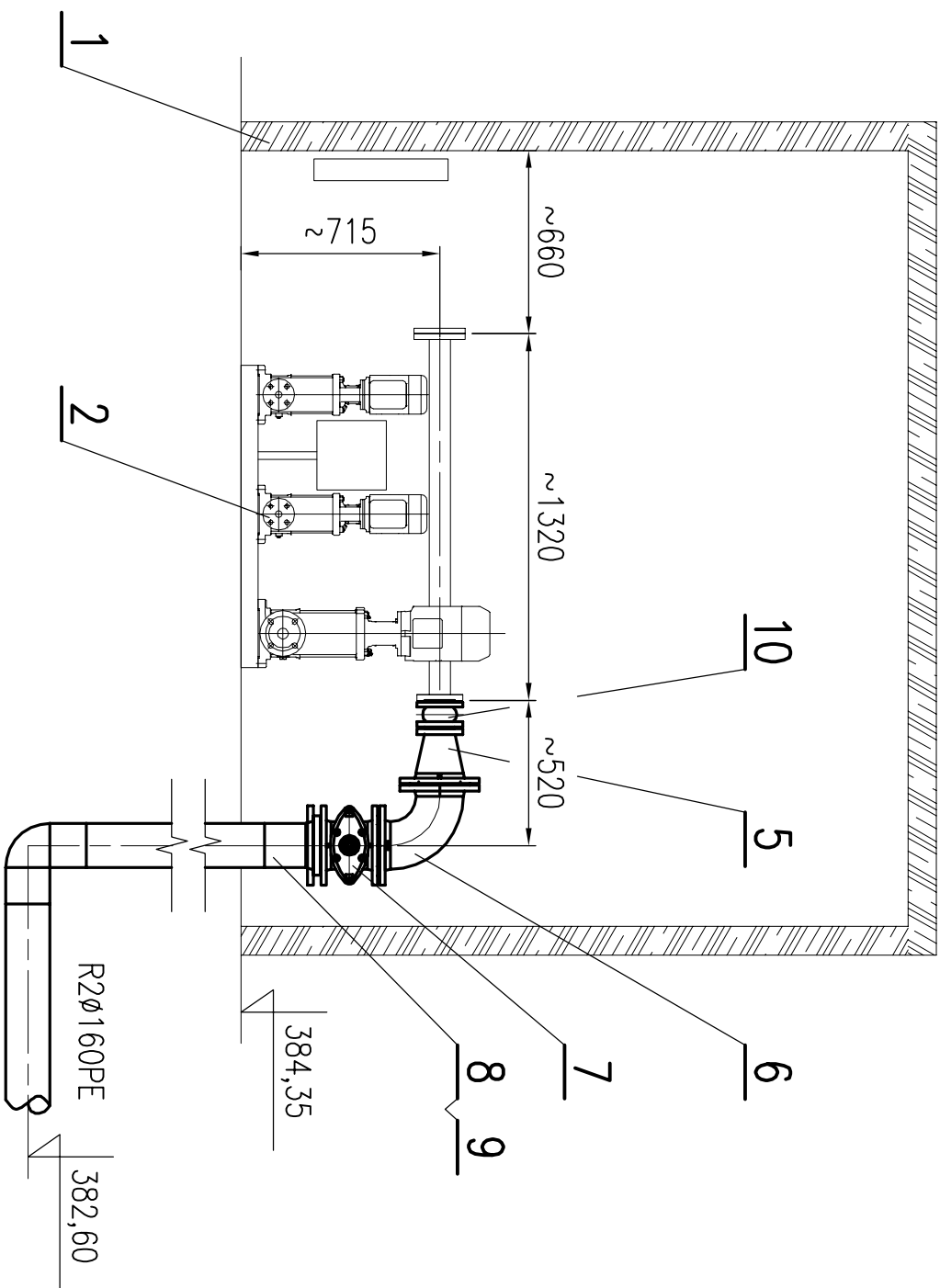



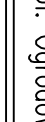
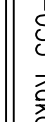

B-B
1:25



1. W skład pozycji "Połączenie śrubowe M....X...." wchodzi:

- struba MxL – 5,6 ocynkowana wg PN-EN ISO 4014,
 - nakrętka M... – 5 ocynkowana, wg PN-EN ISO 4032,
 - dwie podkładki jedna pod łeb struby, druga pod nakrętkę.
2. Zasuwę DN150 dostarczane razem z kółkami.
 3. W skład pozycji kontener wchodzi kompletny kontener o wym. 2x3x2,5m zgodnie z opisem projektu, wyposażony m.in. w instalację wentylacyjną elektryczną, oświetlenie, ogrzewania, wentylacji grawitacyjnej, skrzynkę rozdzielczą.
 4. W skład zestawu hydroforowego wchodzi 3 agregaty pompowe razem z kompletną instalacją hydrauliczną, tj.: kolektorami tłocznymi i ssącymi, zaworami odcinającymi po stronie tłocznej i ssawnej, zaworami zwrótnymi, układem sterowania, naczyniem przepornowym itp..
 5. Do szafy sterowniczej zestawu hydroforowego należy wprowadzić kable od sond poziomów zwierciadła w poszczególnym zbiorniku.
 6. Z rozdzielni w kontenerze wyprowadzić przewód zasilający słupa oświetleniowego. Sterowanie oświetleniem słupa za pomocą czujnika zmierzchuowego.

| | | | | |
|------|--|---------------------|-------|-----------------|
| 12 | Policzzenie śrubowe M16x70 | Uwaga nr 1 | 20 | |
| 11 | Policzzenie śrubowe M20x100 | Uwaga nr 1 | 48 | |
| 10 | Łącznik amortyzujący ZKB DN50 NBR | Danfoss Socia | 1 | kat. producenta |
| 9 | Kolnierz luzny DN150(Ø160) PN10/16 std | ELGEF Plus | 2 | kat. producenta |
| 8 | Tuleja kolnierzowa Ø160 PE100 SDR11 | ELGEF Plus | 2 | kat. producenta |
| 7 | Zasuwa miękkoszczelniona koln. DN150 | Howle | 2 | kat. producenta |
| 6 | Kolano żeliwne DN150 90° | Jafar | 1 | kat. producenta |
| 5 | Redukcja żeliwna DN50xDN150 | Jafar | 2 | kat. producenta |
| 4 | Kolano żeliwne DN50 90° | Jafar | 1 | kat. producenta |
| 3 | Wodomierz MNW/JS 50/4 DN50 | Apator | 1 | kat. producenta |
| 2 | Zestaw hydroforowy AZH 02.2/4-HV-25-10 + AZH01.22/4-HV | wg projektu | 1 | Uwaga nr 4 |
| 1 | Kontener 2000x3000x2500 | wg projektu | 1 | Uwaga nr 3 |
| Poz. | Przedmiot wymiaru | Nr rysunku katalogu | Ilość | Opis |

| | |
|---|--|
| Projektował: mgr inż. Marcin Olisński Nr upr.: SK/5804/PMB/15 | Podpis:  |
| Opracował: mgr inż. Piotr Suchecki Nr upr.: 88/90, 562/90 | Podpis:  |
| Opracował: dr inż. Antoni Olisński | Podpis:  |
| Specjalistę: mgr inż. Ewa Suchecka SK/0020/PMB/03 | Podpis:  |

SILVECH March Olisński
ul. Kłobucka 17A, 43-180 Mielnik
tel. 034 752 75 22
e-mail: silvech@silvech.pl
Niniejszy projekt został wykonany przy pomocy programu AutoCAD 2010

| | |
|---|----------------------|
| Zamówiony przez: Gmina Raków Ul. Ogrodowa 1, 26-035 Raków | |
| Zadanie: Budowa wodociągu Bardo | |
| Tytuł rysunku: Pompownia ze zbiornikami | |
| Data: 11.2016 | Branża: sanitarna |
| Stadium: PW | Skala: 1:25 |
| Nr rys.: 5 | ark: 8/9 |